



BSV El-hydrauliske polygrabbe



BSV el-hydrauliske polygrabbe er designet til brug i Waste-To-Energy sektoren til håndtering af affald, biomasse, træflis og lignende materialer. Standardsortimentet af polygrabbe findes i størrelsen fra 325 til 15.000 liter.

Disse grabber er udstyret med 5, 6 eller 7 arme, afhængigt af grabbens volumen og hvilket materiale, der skal håndteres. De tilbydes i åbne, halvåbne og lukkede modeller.

På standardmodeller sikrer en ventil, at grabben reagerer og åbner og lukker hurtigt. Hvis nødvendigt kan grabberne indstilles til at fungere ved hjælp af omvendt motorrotation.

BSV polygrabber tilbydes med et udvalg af automatiske eller manuelle funktioner.

For at yde maksimal styrke og driftssikkerhed, er BSV el-hydrauliske polygrabber fremstillet af højstyrkestål fra SSAB, Strenx, som BSV også er medlem af. Grabberne er udstyrede med afprøvede og godkendte hydrauliske komponenter af topkvalitet.

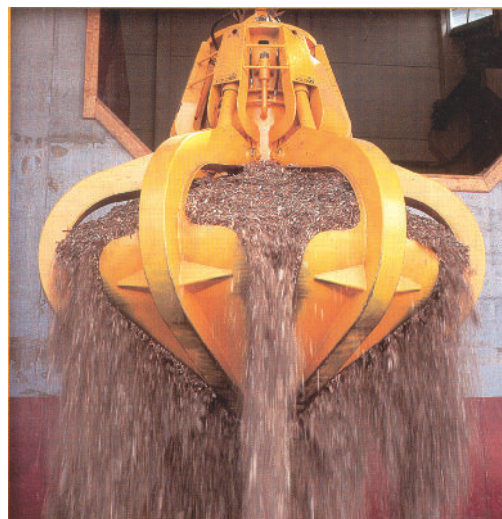
BSV's el-hydrauliske grabber leveres også som EX-versioner med overholdelse af ATEX lovgivning på elektriske komponenter.

Alle BSV grabber er som standard udstyret med følgende:

- Komplet hydrauliksystem (inklusive olie, pumpe og ventiler)
- Multistik
- Elmotor (3x400 V, 50 Hz)
- Kænringsafbryder
- Olie termostat
- Niveaufafbryder

Standardmodeller kan modificeres, så de passer til specifikke applikationer og individuelle kundekrav.

Udover polygrabber leverer BSV også grabber til håndtering af halm og en række skovlgrabber til håndtering af bulk materialer som træflis, salt og lignende.



BSV grab type EHP

Type	EHP 5/400	EHP 5/540	EHP 5/800	EHP 5/1000	EHP 5/1200	EHP 5/1600	EHP 5/2000	EHP 6/2500	EHP 6/3000	EHP 6/4000	EHP 6/5500	EHP 6/6300	EHP 7/8000	EHP 7/10000	EHP 7/12000
Volume liter	400	540	800	1000	1200	1600	2000	2500	3000	4000	5500	6300	8000	10000	12000
Bredde, lukket mm.	1350	1350	1480	1850	1900	2050	2050	2250	2500	2700	3000	3150	3270	3540	3650
Bredde, åben mm.	1700	2100	2150	2450	2550	3050	3100	3600	3600	3950	3800	4100	4400	4850	5250
Højde, lukket mm.	1450	1700	1950	2040	2150	2400	2450	2600	2600	2800	3000	3100	3300	3380	3400
Højde, åben mm.	1300	1380	1630	1630	1700	1750	1900	1800	1800	1950	2300	2350	2370	2500	2650
Antal arme stk.	5	5	5	5	5	5	5	6	6	6	6	6	7	7	7
Elmotor, kW	5,5	5,5	7,5	7,5	7,5	11	11	11	11	11	18,5	18,5	18,5	22	22
Egenvægt kg., ca.	800	875	1150	1950	1950	2050	2100	2750	2600	2750	4200	4500	4600	5400	6350
Max. materiale vægtfylde t/m ³	3	3	1,5	1,2	1,2	1	1	0,8	0,8	0,8	0,8	0,8	0,6	0,6	0,6

Al målangivelse er i mm og al vægt er angivet i kg.

Agent